

## Chapitre 11

### LOI SUR LES CIRCONSCRIPTIONS DU NUNAVUT

(Sanctionnée le 31 mai 2024)

Sur l'avis et avec le consentement de l'Assemblée législative, la commissaire édicte :

1. **La présente loi modifie la *Loi électorale du Nunavut*.**
2. **Le paragraphe 31(2) est abrogé et remplacé par le paragraphe suivant :**

Description des circonscriptions ayant force de loi

(2) La description ayant force de loi des régions et limites des circonscriptions se retrouve sur la copie électronique intitulée *Version numérique officielle 2024 des cartes des circonscriptions du Nunavut*, préparé par le directeur général des élections.

3. **La partie 2 de l'annexe est abrogée et remplacée par la partie 2 de l'annexe à la présente loi.**
4. **La présente loi entre en vigueur le jour suivant la dissolution de la sixième Assemblée législative, mais moins de six mois après la date de la sanction de la présente loi.**

ANNEXE

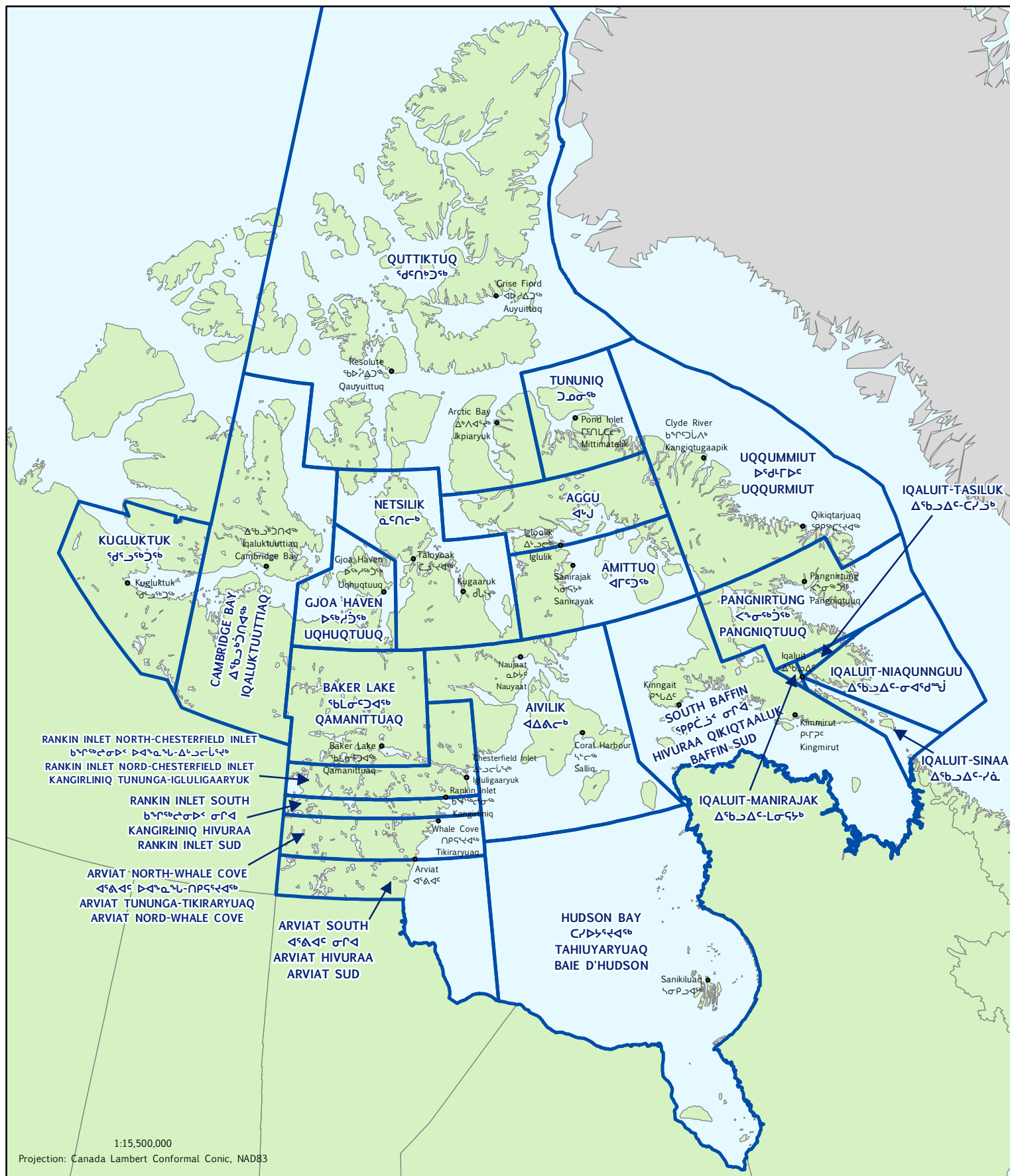
(*article 3*)

**Partie 2**

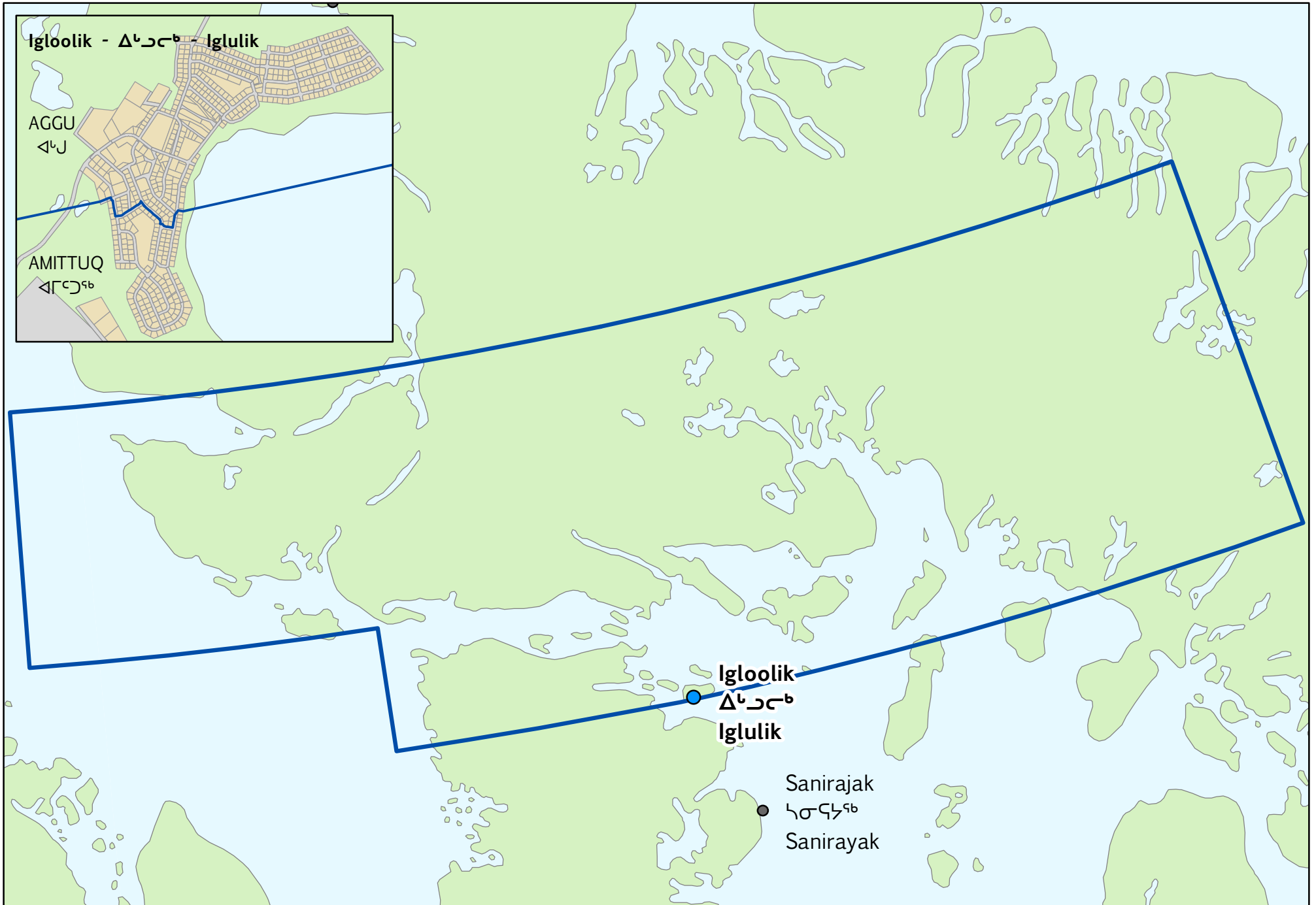
**Cartes reproduites pour en faciliter la consultation**

Prière de se reporter à la fin du présent document où sont regroupées les cartes du Nunavut et des 22 circonscriptions.

Nunavut Constituencies  
ᐃᐱᐅᐅᐅᐅᐅᐅᐅ ᐃᐱᐅᐅᐅᐅᐅᐅᐅᐅᐅᐅᐅ  
Circonscriptions du Nunavut  
Nunavunmi Kivgaqtuqtavuiit



AGGU - ᐱᑭᑦ



Iglulik - ᐱᑭᑦ - Iglulik

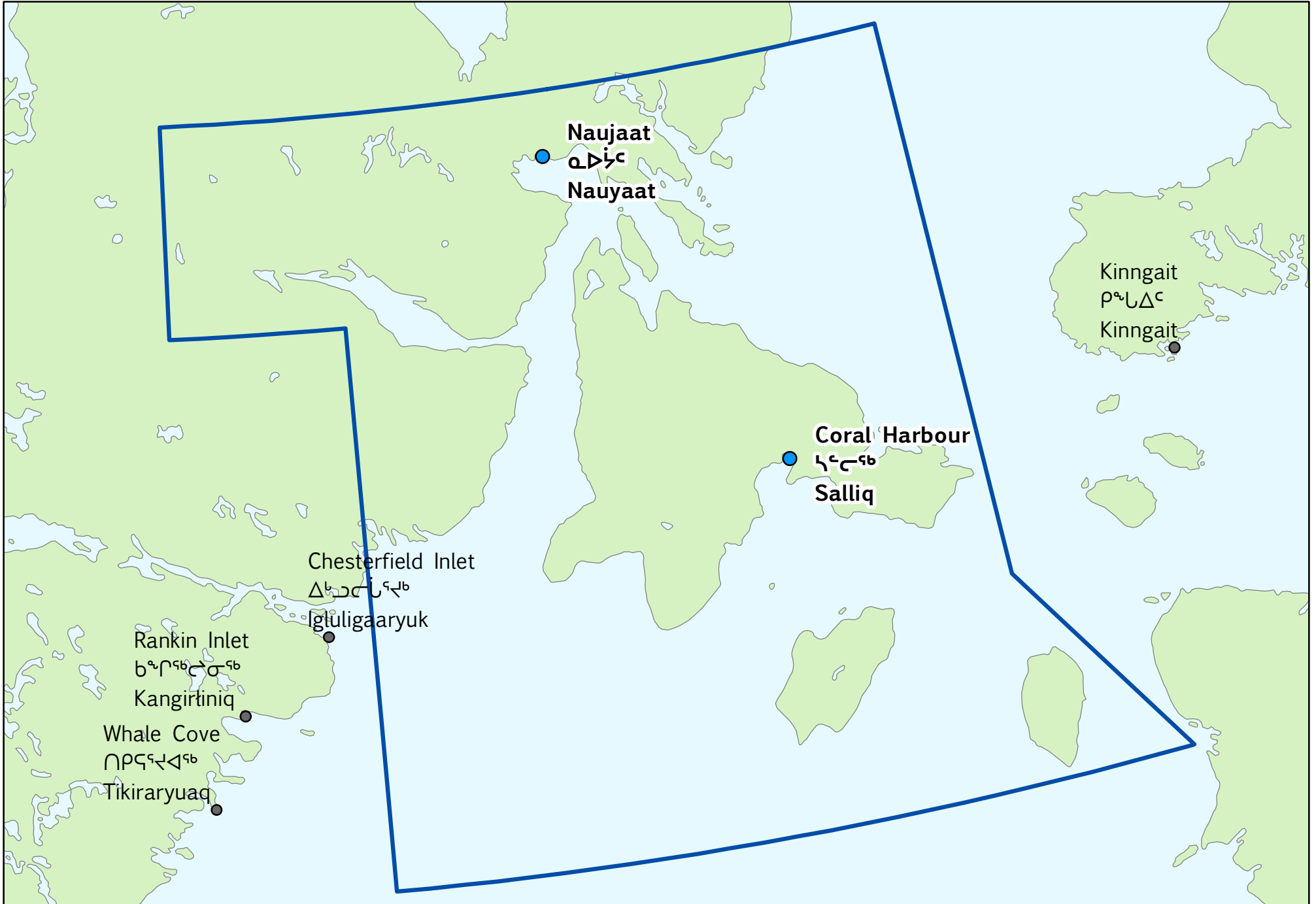
AGGU  
ᐱᑭᑦ

AMITTUQ  
ᐱᑭᑦᑭᑦ

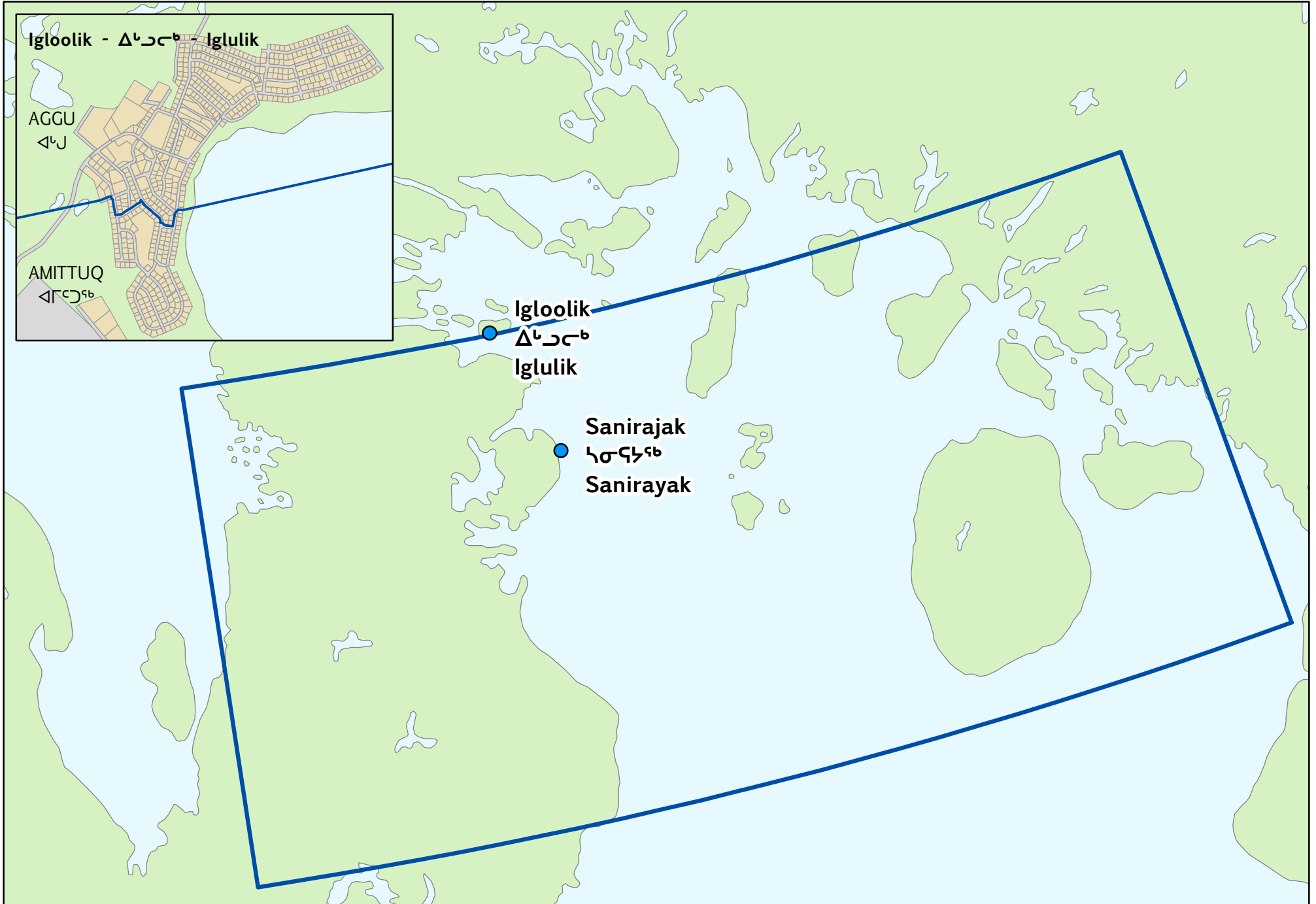
Iglulik  
ᐱᑭᑦ  
Iglulik

Sanirajak  
ᑭᓂᑭᑦ  
Sanirayak

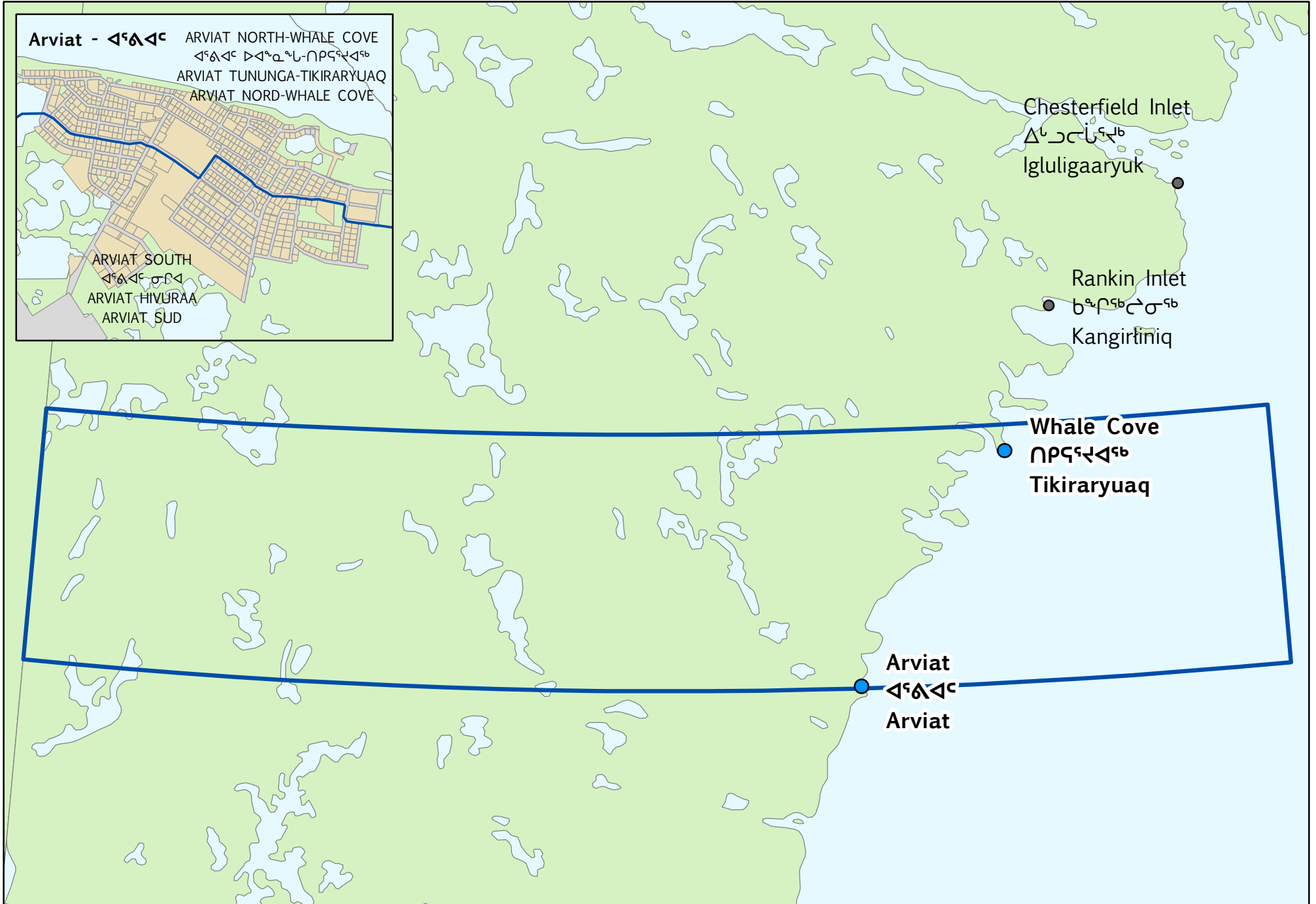
AIVILIK - ᐱᐱᐱᐱᐱᐱ



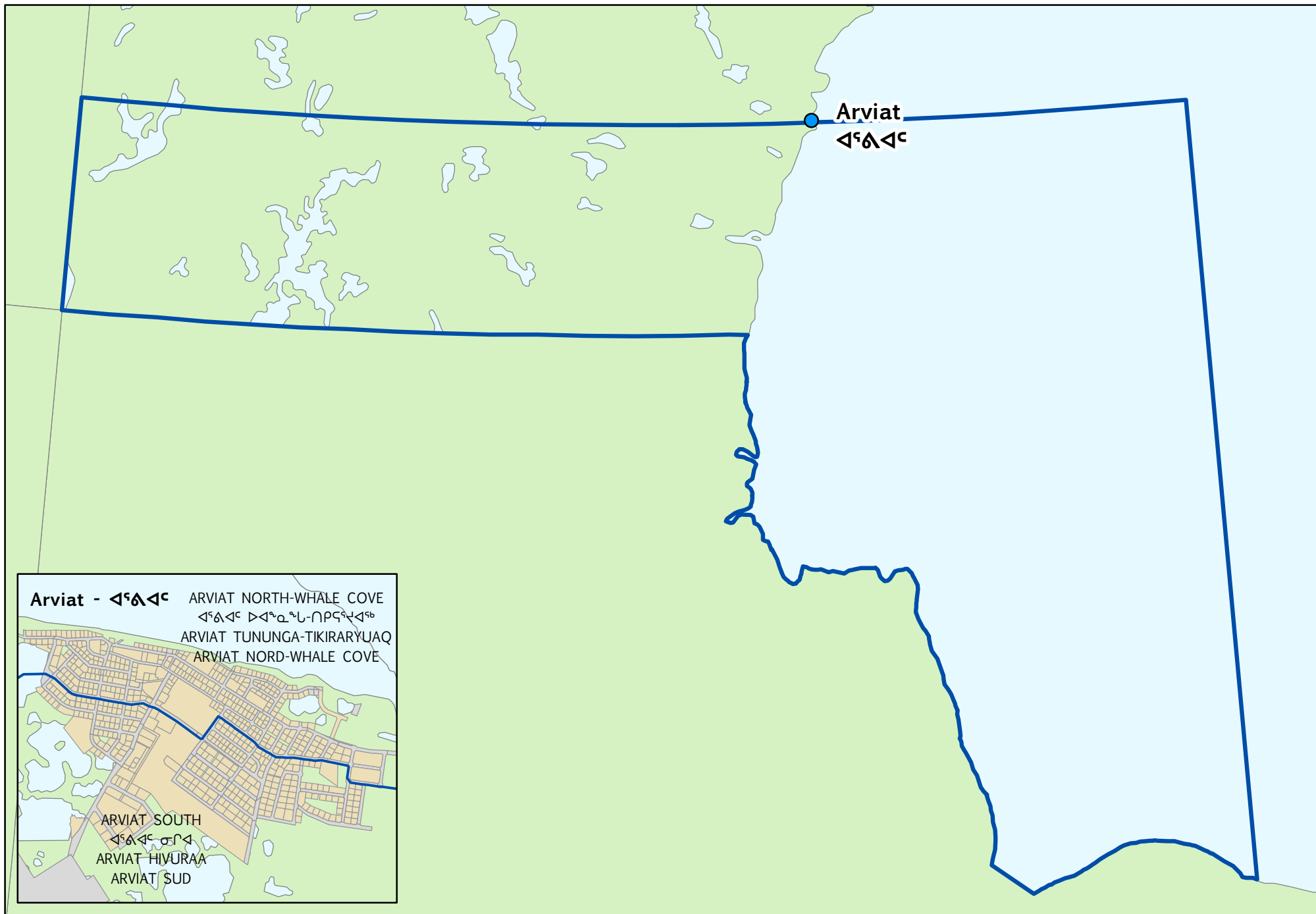
AMITTUQ - ᐱᐢᐸᐸᐸᐸ



ARVIAT NORTH-WHALE COVE - ᐱᕐᕐᕐᕐ ᐅᐱᕐᕐᕐᕐ-ᐱᕐᕐᕐᕐᕐᕐ - ARVIAT TUNUNGA-TIKIRARYUAQ - ARVIAT NORD-WHALE COVE



ARVIAT SOUTH - ᐱᖅᐱᖅ ᓂᒃᓴ - ARVIAT HIVURAA - ARVIAT SUD

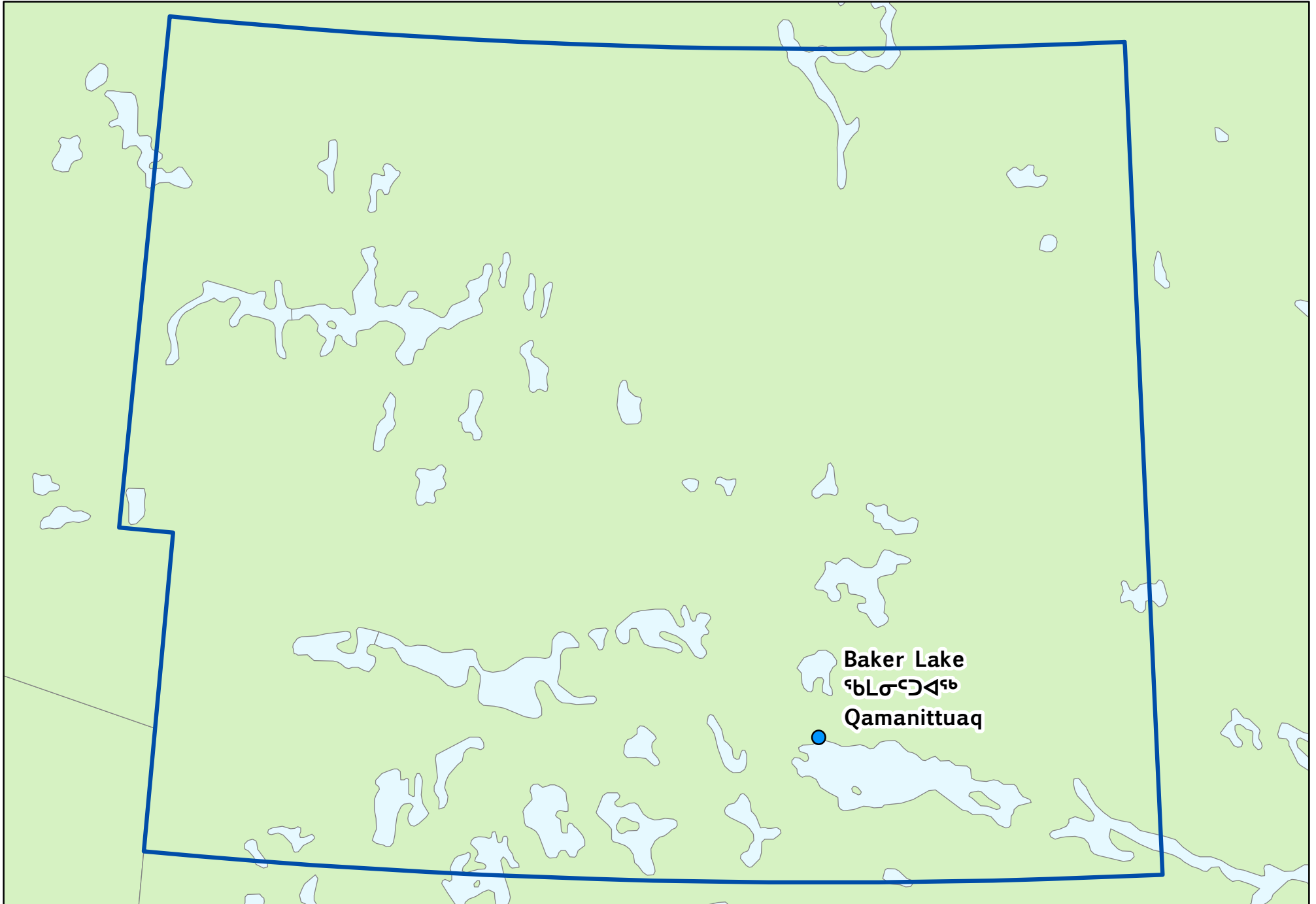


**Arviat - ᐱᖅᐱᖅ**  
 ARVIAT NORTH-WHALE COVE  
 ᐱᖅᐱᖅ ᐅᐱᖅᐱᖅ ᐱᖅᐱᖅ ᐱᖅᐱᖅ  
 ARVIAT TUNUNGA-TIKIRARYUAQ  
 ARVIAT NORD-WHALE COVE

ARVIAT SOUTH  
 ᐱᖅᐱᖅ ᓂᒃᓴ  
 ARVIAT HIVURAA  
 ARVIAT SUD



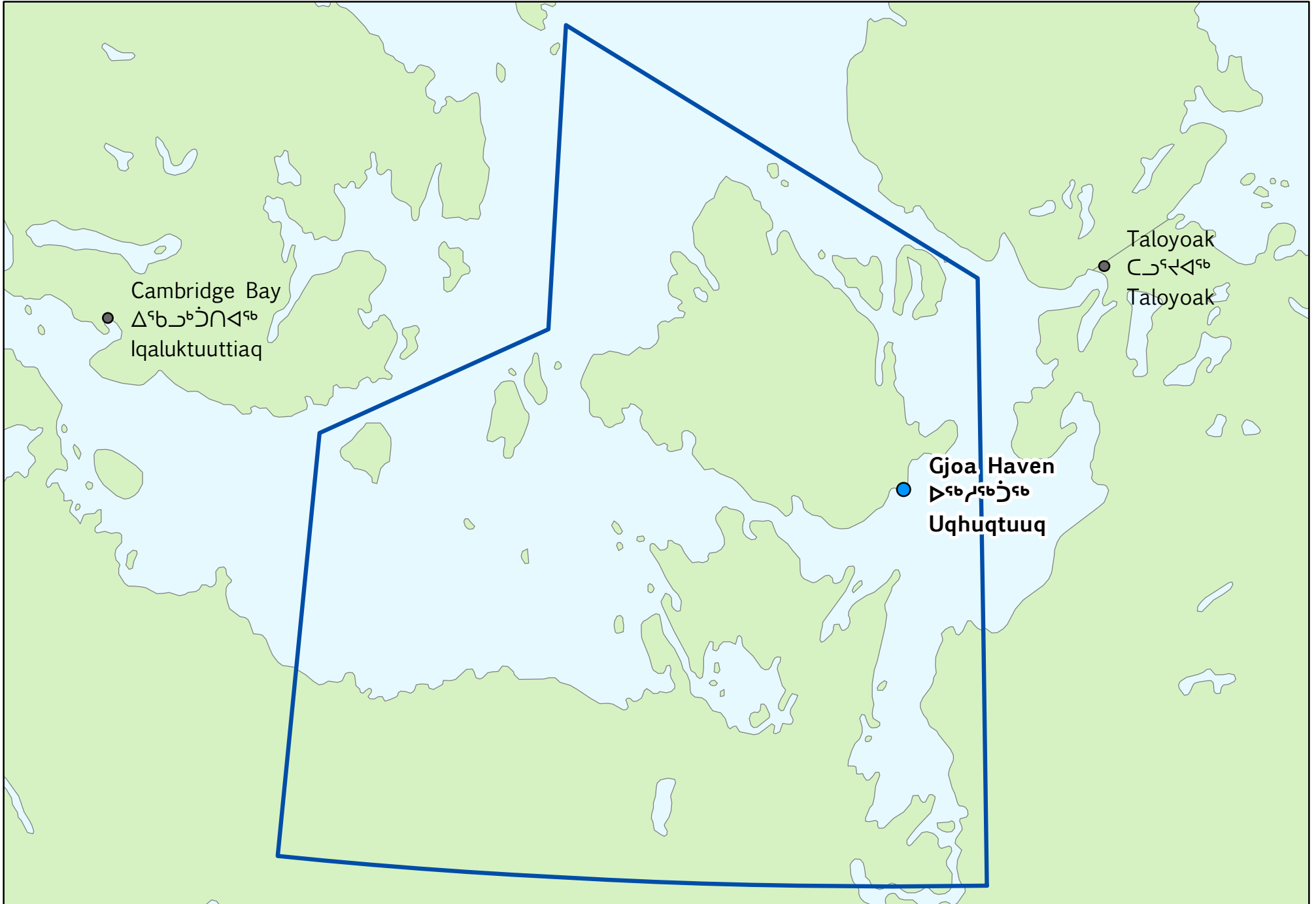
BAKER LAKE - ᑭᑭᑭᑭᑭᑭᑭᑭ - QAMANITTUAQ



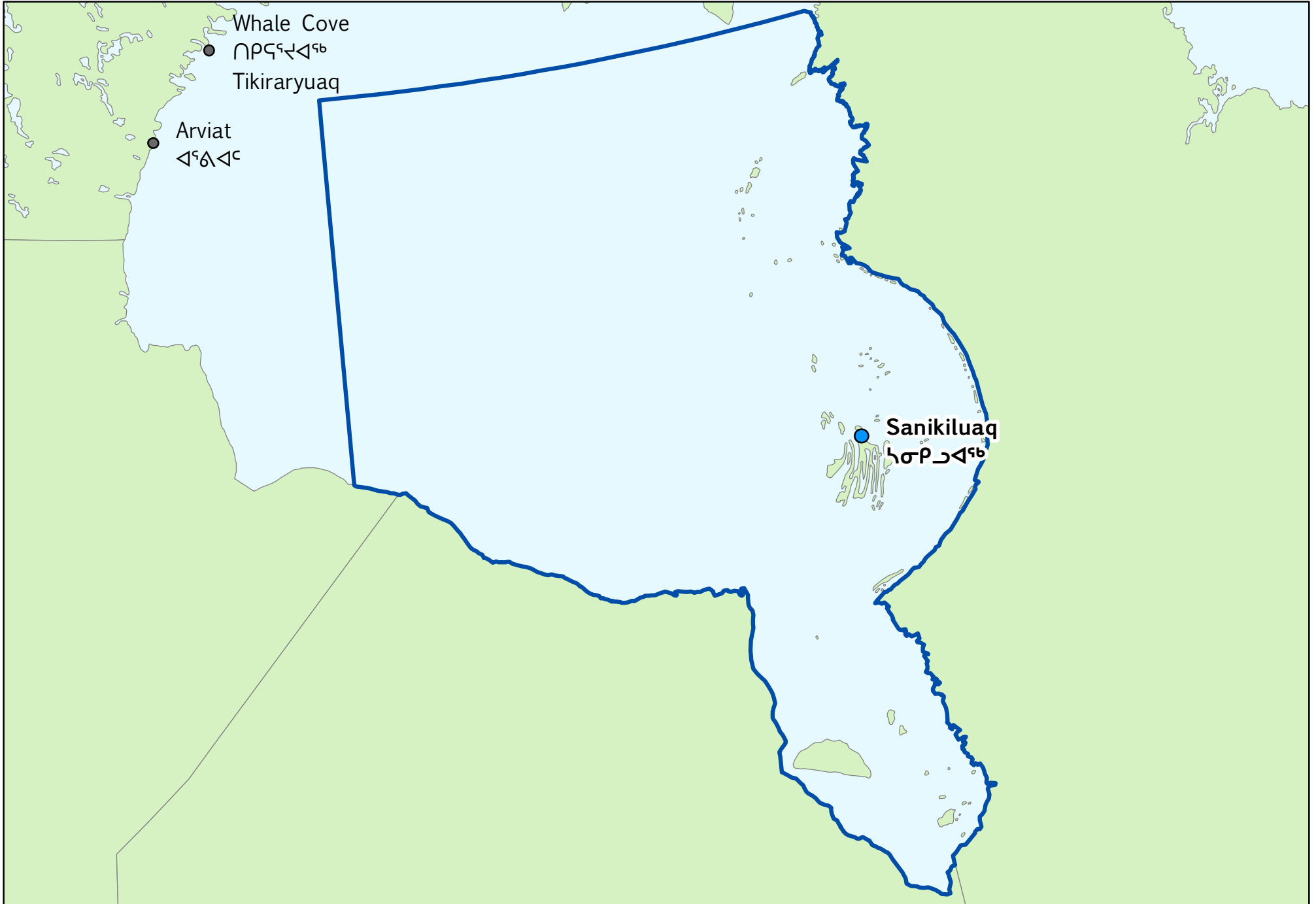
CAMBRIDGE BAY - ᐃᖃᓗᓐᓕᓕᓐᓗᓐ - IQALUKTUUTTIAQ



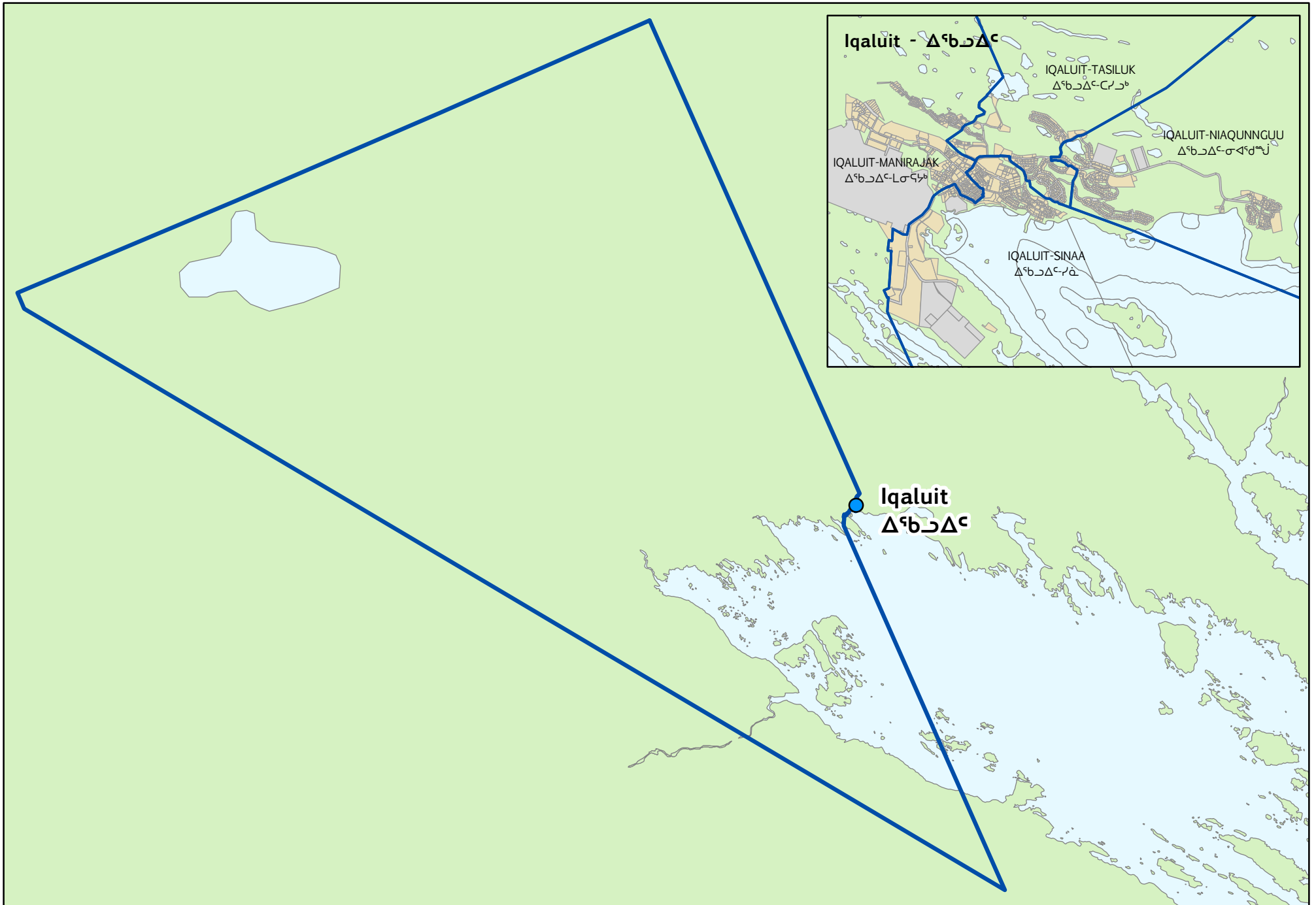
GJOA HAVEN - ᐅᓃᓃᓃᓃᓃᓃ - UQHUQTUUQ



HUDSON BAY - ᑕᐱᑭᑦᑲᑦᑲᑦ - TAHUUYARYUAQ - BAIE D'HUDSON



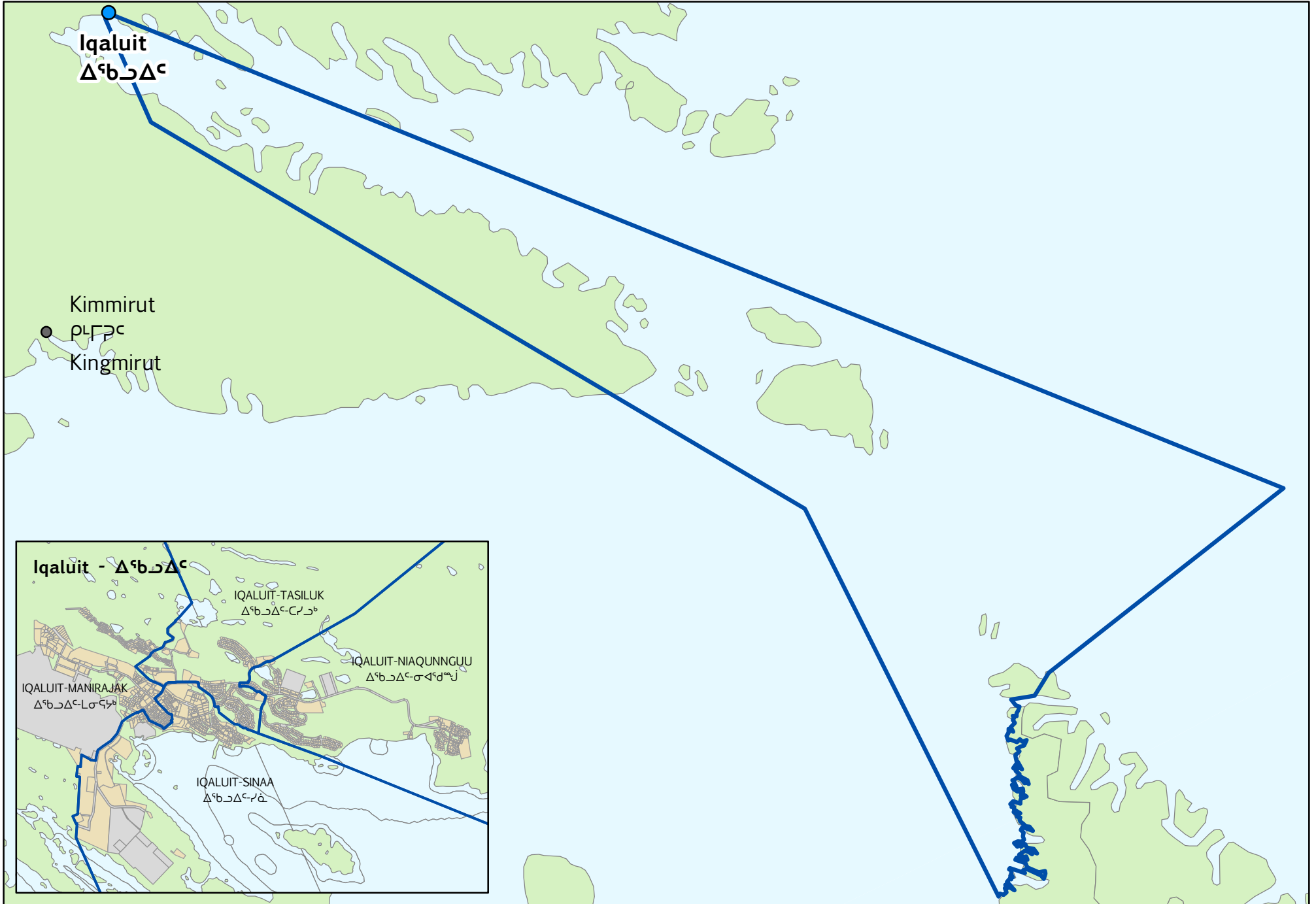
# IQALUIT-MANIRAJAK - ᐃᖅᓇᐅᐅᕐ-ᐱᕐᓇᖅ



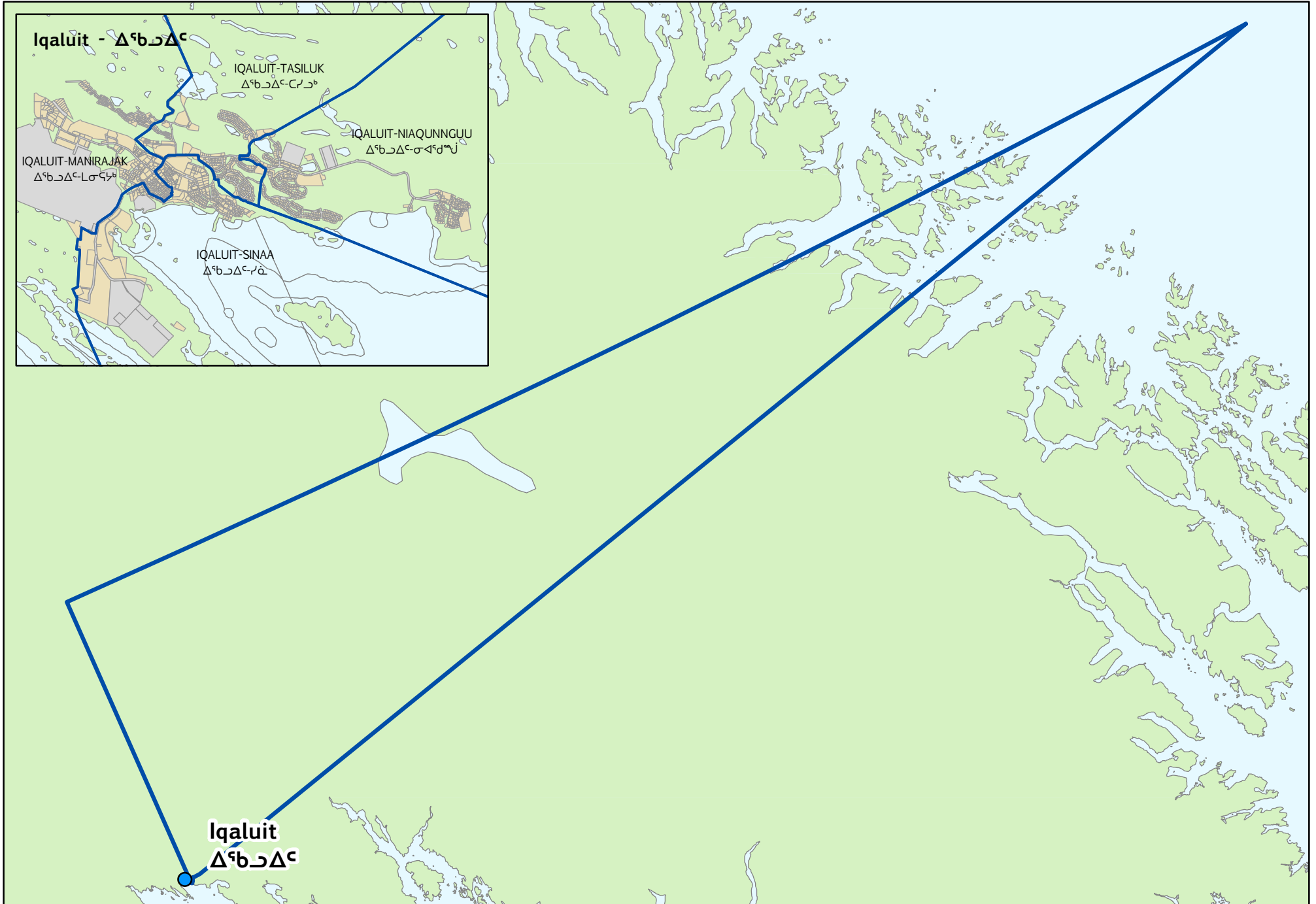
# IQALUIT-NIAQUNGUU - ᐃᑦᑲᐱᐱᑦ-ᓂᐱᑦᐱᑦ



IQALUIT-SINAA - ᐃᑦᑲᐃᑦ-ᑭᐃ

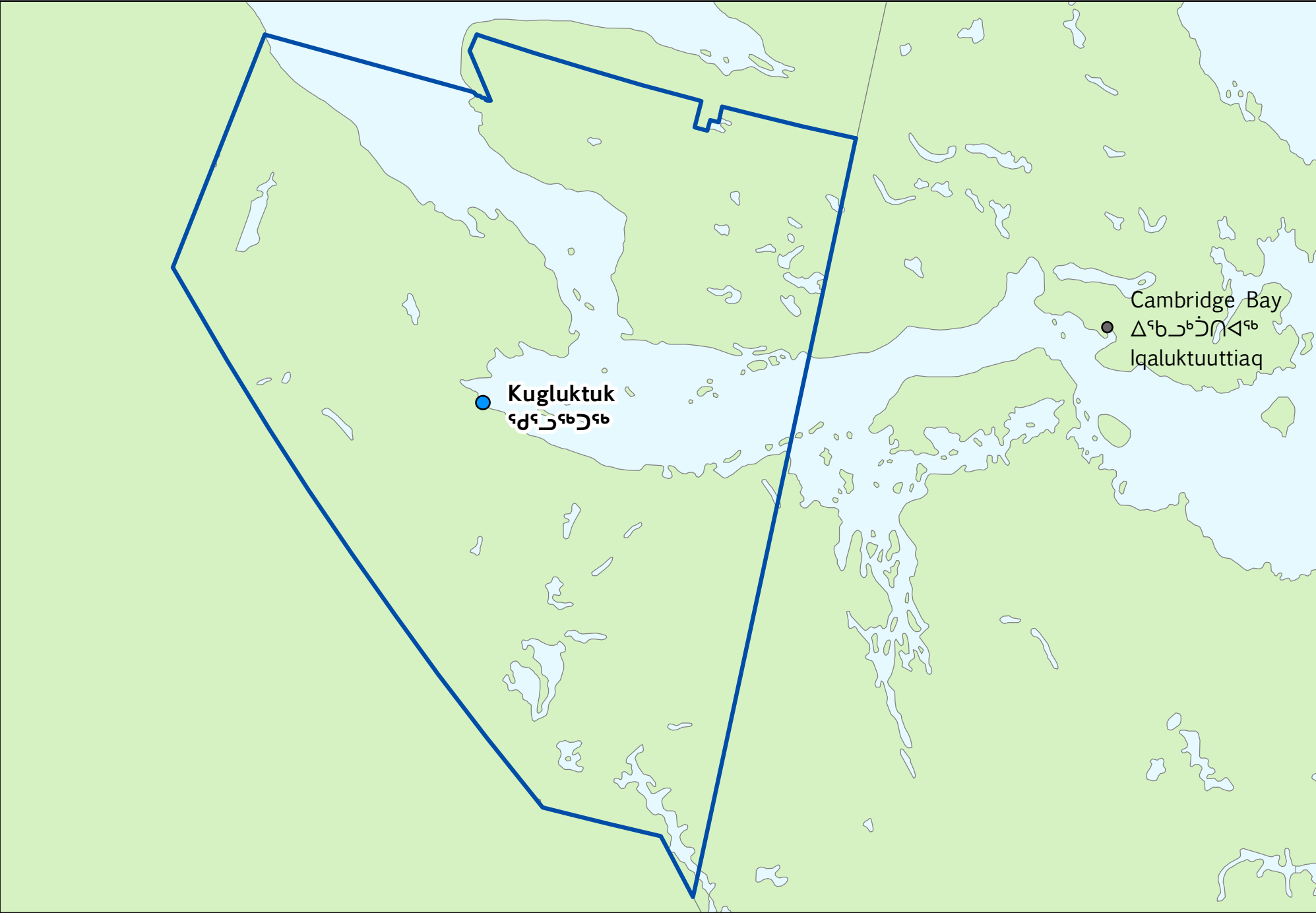


# IQALUIT-TASILUK - ᐃᑦᑲᐃᑦ-ᑕᑦᑲᑦ





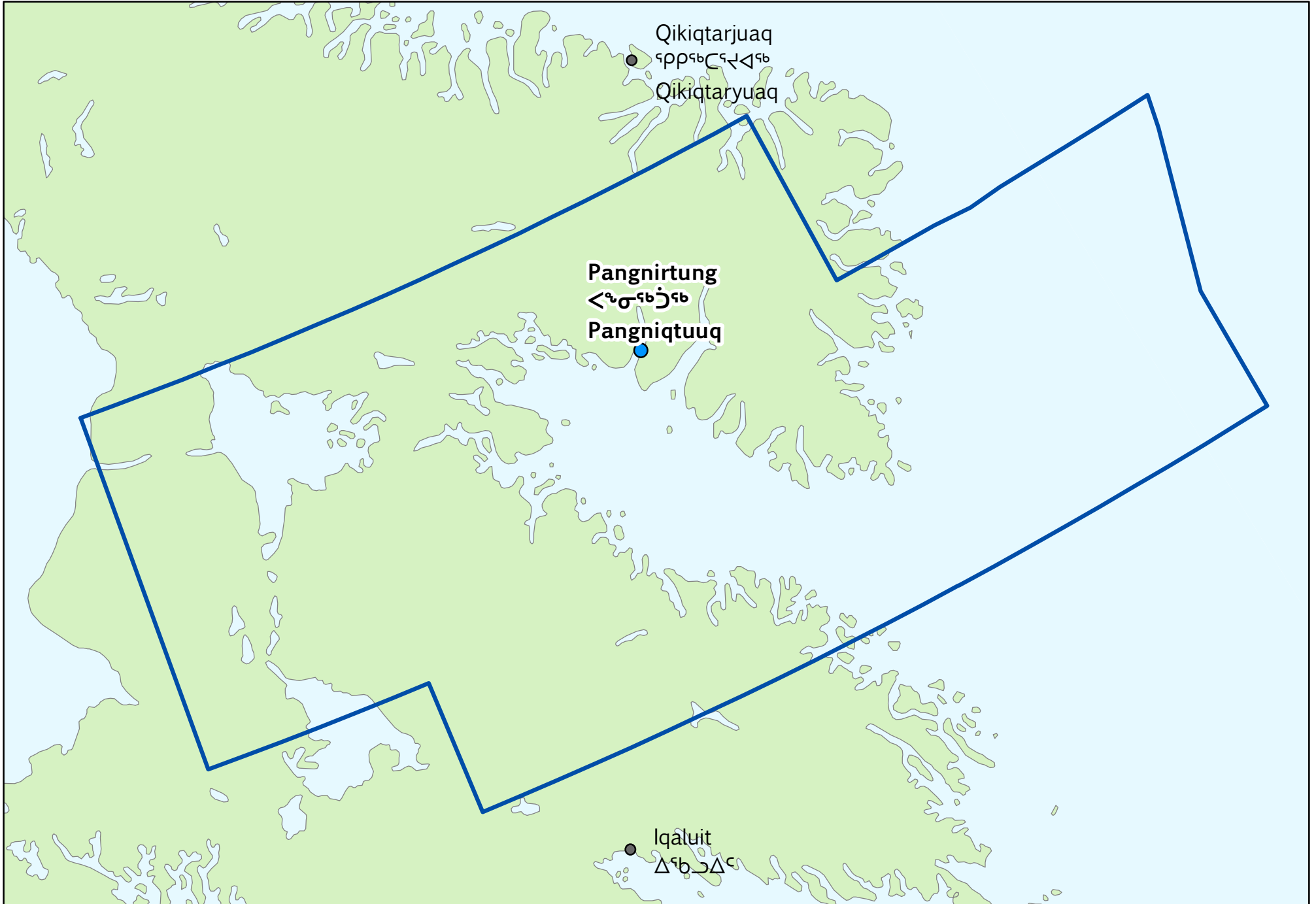
KUGLUKTUK - ᖃᖃᖃᖃᖃᖃ



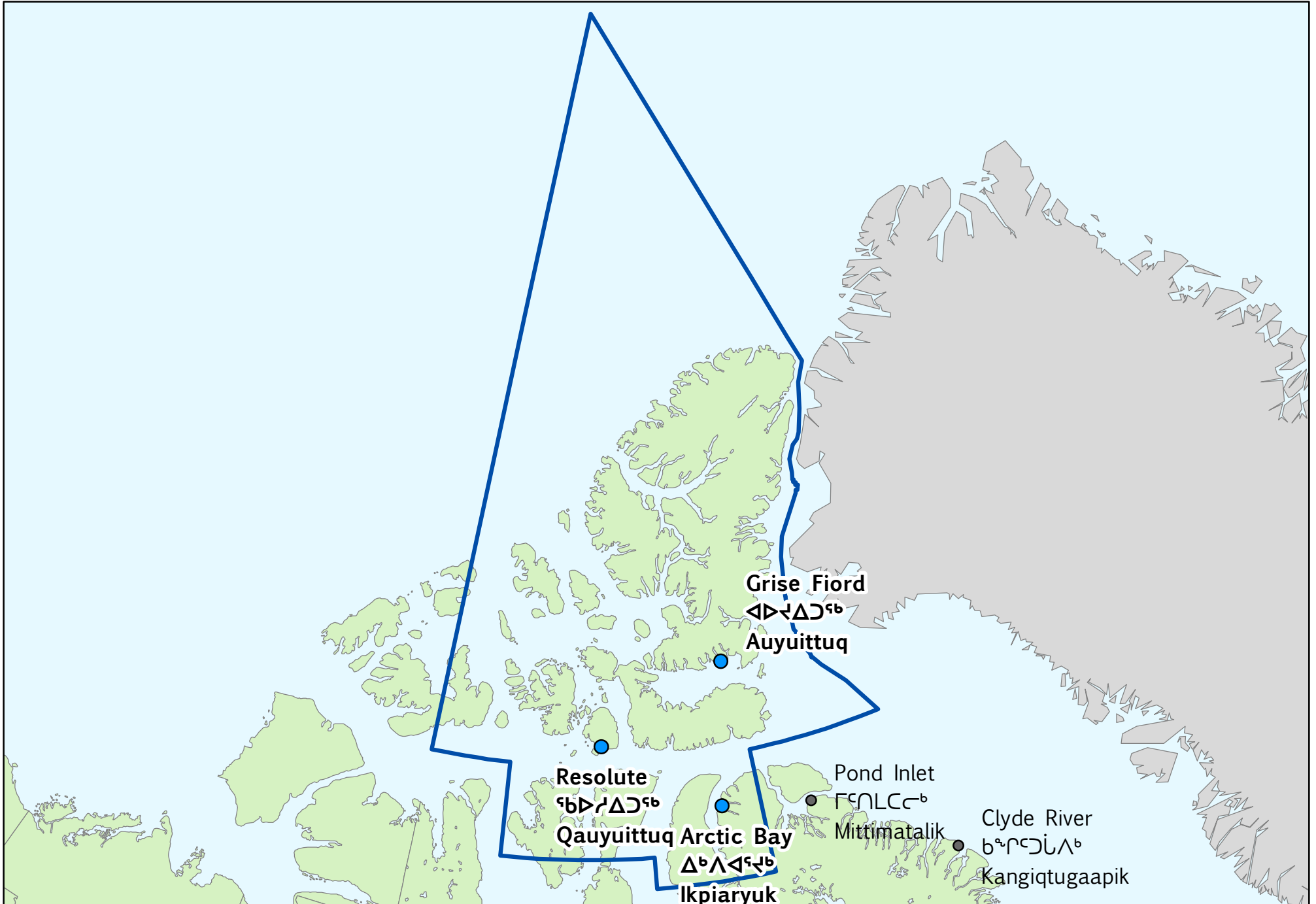
NETSILIK - ᐃᑦᐅᑦ



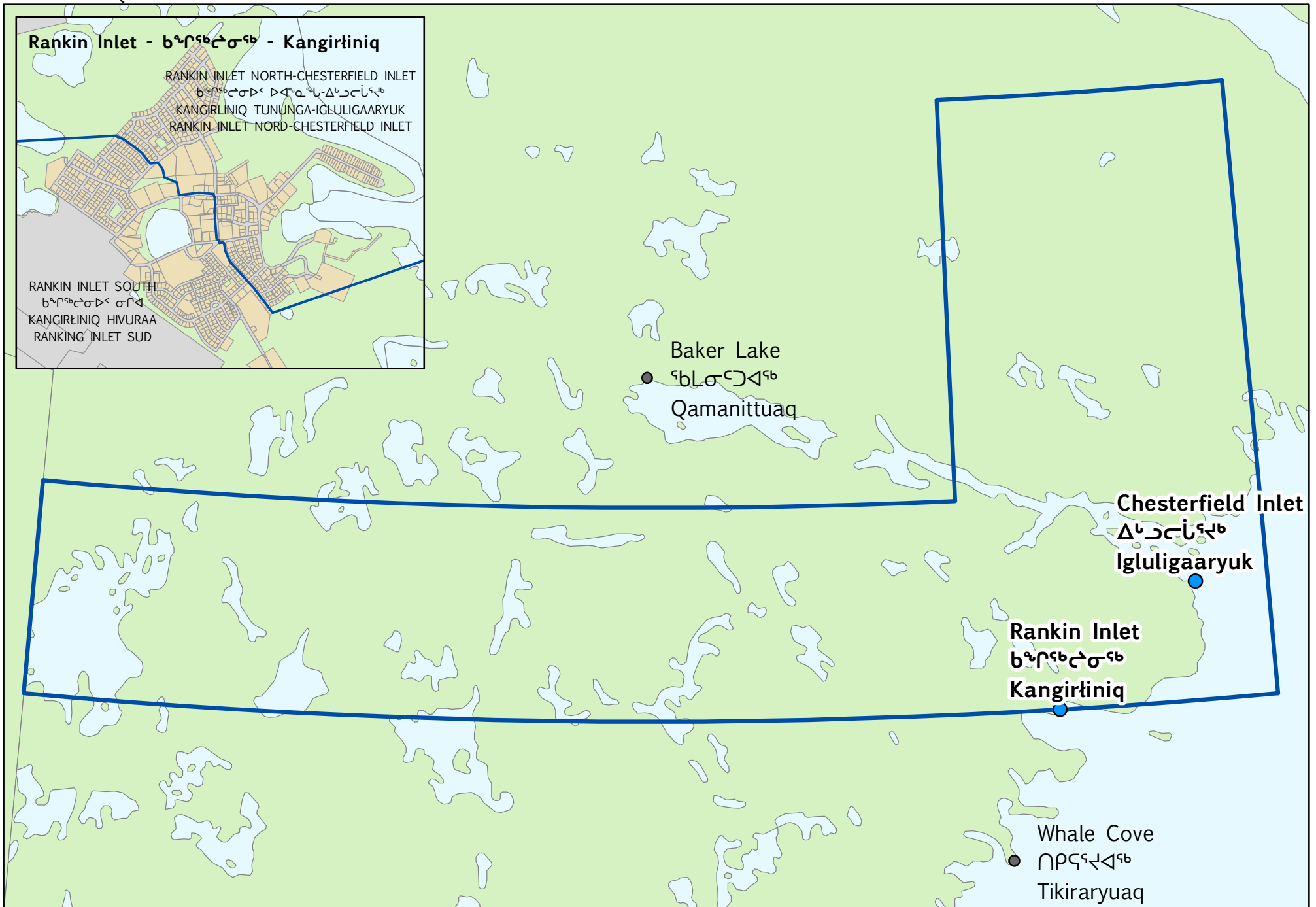
PANGNIRTUNG - ᐱᓄᓂᓂᓄᓂᓄᓂ - PANGNIQTUUQ



# QUTTIKTUQ - ᑭᑦᑎᑦᑎᑦᑎᑦ



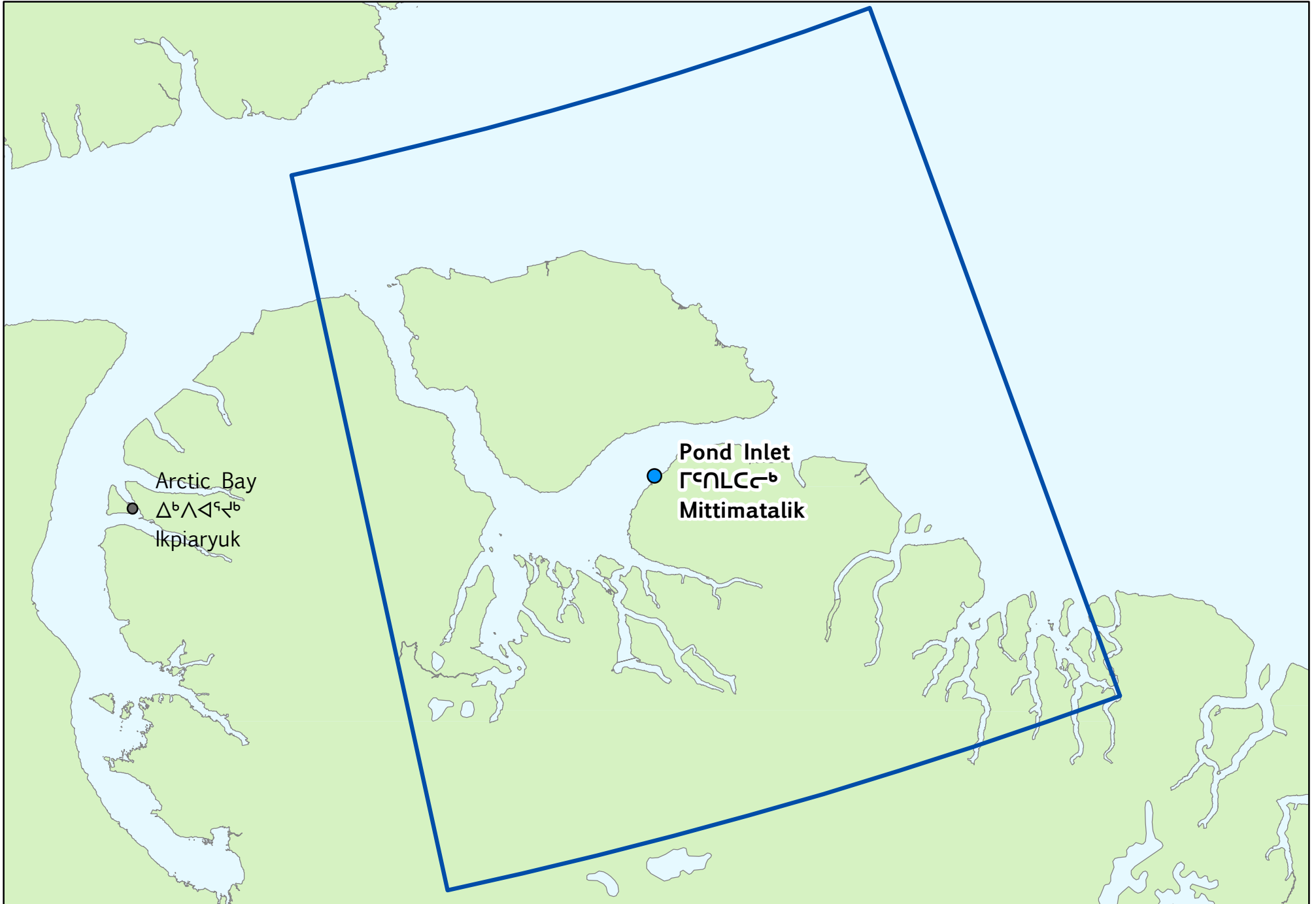
RANKIN INLET NORTH-CHESTERFIELD INLET - Rankin Inlet North-Chesterfield Inlet  
KANGIRLINIQ TUNUNGA-IGLULIGAARYUK - Rankin Inlet North-Chesterfield Inlet





SOUTH BAFFIN - ᓄᓯᓱᓄᓄᓄ ᓄᓯᓄ - HIVURAA QIKIQTAALUK - BAFFIN SUD







UQQUMMIUT - ᐅᑦᑲᑲᑦᑲᑦᑲᑦᑲᑦ - UQQURMIUT

